



CTS konferencen 2016

“Fra idé til dokumenteret succes!”

Peter Giliamsen

Udbudsformer

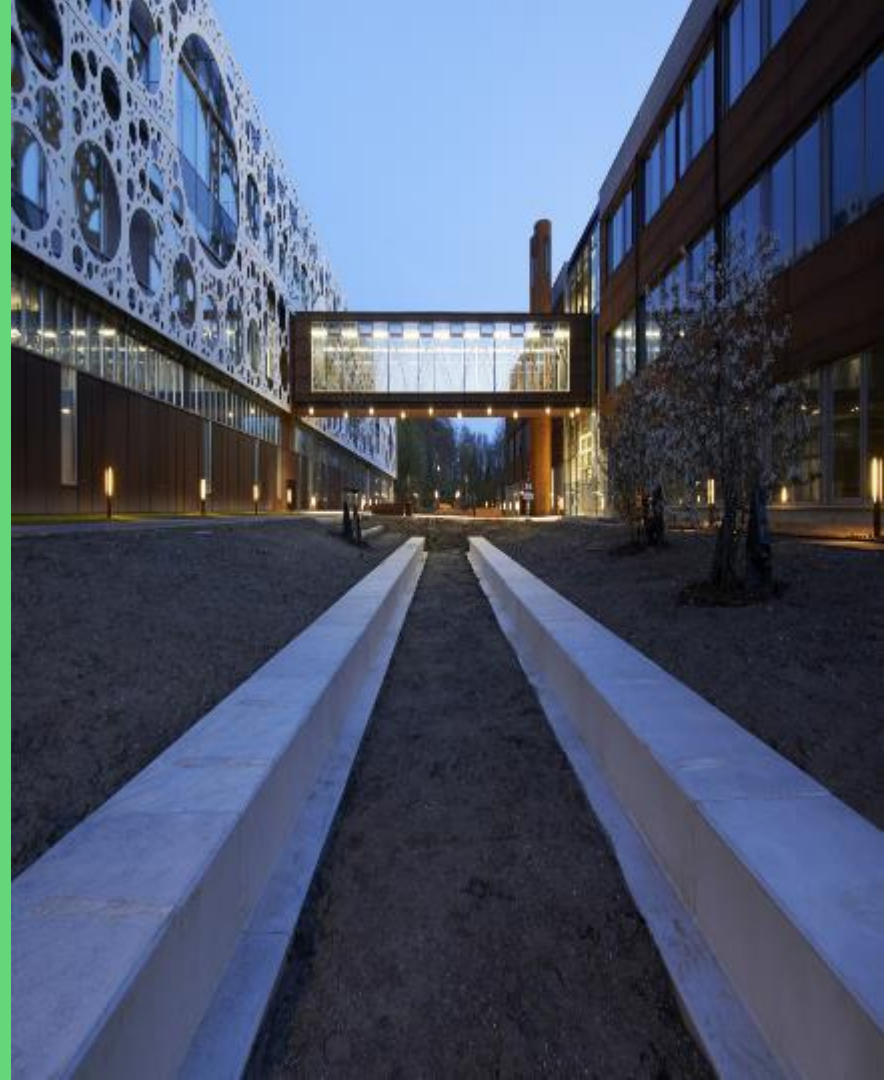
De mest anvendte

Fagentrepriser

Totalentrepriser

Hovedentrepriser

Bygherreleverancer



Udbudsformer – de mest anvendte

Fagentrepriser

Fordele	Ulemper
Udbudsmaterialet er oftest gennemarbejdet og byggesagens tegningsmateriale er af højere informativ kvalitet end der ellers ofte ses	
Fagrådgivers viden og engagement (tid) synes bedre end under flere andre udbudsformer	
Ambitionsniveauet ofte over middel	
Driftstrategi ofte et fokusområde	
Lettere adgang til dialog med bygherre	
Bygherre kender slutproduktet	

Udbudsformer – de mest anvendte

Totalentrepriser

Fordele	Ulemper
Enkel og styret udbudsform	Ofte rent funktionsudbud, hvor CTS delen mangler beskrivelser og omfang
Kun én af forhandle med	Bygherres ambitions - /og attention niveau sjældent ret stort
	Rådgiver ofte sat udenfor indflydelse
	Man får kun hvad der er beskrevet uanfægtet udbudsmaterialets beskaffenhed (problematisk ved installationstunge og teknisk avancerede byggerier)
	Prisfokuseret udbudsform... derfor..du får kun hvad der er klart beskrevet!!
	Juridiske forhold gøres oftere gældende
	Umuligt at beskrive opgaveformuleringen / udbudsmaterialet præcist, ifald det aktuelle byggeri er af en sådan beskaffenhed, at der er en stor del af system integration de tekniske fag / systemer imellem.

Udbudsformer – de mest anvendte

Hovedentreprisen / Teknikentreprisen

Fordele	Ulemper
Styret gennem rådgiverinstans	Flere ”vindende” entreprenører på de forskellige entrepriser, hvilket vanskeliggøre accepten af den fremtidssikrede integrerede løsning
Entreprenørerne er normalt vidende om eget fagområde og derfor gode at sparre med	Mange bydende på de forskellige delentrepriser
Minder på de enkelte delentrepriser om fagentreprise formen	

Udbudsformer – de mest anvendte

Bygherreleverance

Fordele	Ulemper
Dedikeret projektteam fra ingeniør-/ og arkitektfagene samt CTS leverandør alle med egne spids kompetencer udformer og opfører i fælleskab det pågældende byggeri	Særdeles tidskrævende i design- og projekteringsfasen
Ofte professionelle bygherrer	Ved del bygherreleverancer skal bygherre afsætte ressourcer til styring og koordinering mellem Hovedentreprenør og CTS leverandør
Ambitionsniveauet ofte højt	
Den rigtige løsningsmodel er vigtig for de implicerede parter	
Langsigtede strategier	
Hensyntagen til fremtidig drift	

Performancetest vs. udbudsfasen

Tidskrævende,... i tilbudsfasen bør udbudet definere hvor mange timer der skal afsættes til testen da timeforbrug herfor ikke kan forbrugs fastsættes. Timerne bør være anført på separat post i tilbudslisterne.

Mer -/ mindre forbrugt tid afregnes før slutfakturering

Bygherre skal huske at tilføre dedikerede rådgiver ressourcer for at drive processen....

Performancetesten "gør ikke sig selv"

Et klart og utvetydigt krav for succes er et dedikeret samarbejde mellem alle entreprenører fra installationsfagene, hvor paraderne afløses af lysten til at lykkes med testen, ..første gang.

Dette gøres kun hvis forudsætningerne i udbudsmaterialet er vel defineret

Performancetesten udfordrer den traditionelle måde at udarbejde tidsplaner på, specielt i slutfasen

Performancetest i praksis

Case : OU44

Bygherre : Bygningsstyrelsen

Bruger : Syddansk Universitet, Teknisk Fakultet

Totalentreprenør : TC- Anlæg

Arkitekter : Cubo

Ingeniør : Rambøll

Underentreprenører installationsfagene :

Schneider Electric og Bravida

Størrelse : 8000 m²

Energikrav : Lavenergiklasse 2015

Entreprisenum : 100 mio kr.

Tidsplan : Oktober 2014 til Oktober 2015



Performancetest for OU44

Erfaringer

- ✓ Performancetesten er meget tidskrævende i forhold til normen
- ✓ Der skal være afsat nødvendig tid i tidsplanen til Performancetesten inden lofter mv. lukkes
- ✓ "hård" rådgiverstyring et must for performancetestens succes!
- ✓ Dedikation og samarbejde mellem de enkelte entreprenører en ubetinget nødvendighed....og ikke kun på papiret!
- ✓ Hoved -/ eller totalentreprenørens engagement og deltagelse er vigtig for gennemførelsen
- ✓ Bygherres aktive deltagelse under udførelsesprocessen sikrede svar og generelle beslutninger kunne implementeres omgående hvor ved mulige forsinkelser udeblev.



A man with glasses on his head, wearing a light purple shirt, is sitting at a desk in an office. He is looking at a laptop screen and smiling. The background is a blurred office environment with a blue filing cabinet and a pen holder.

Spørgsmål.